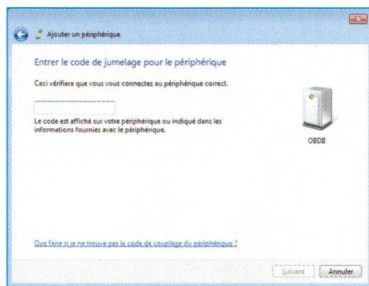
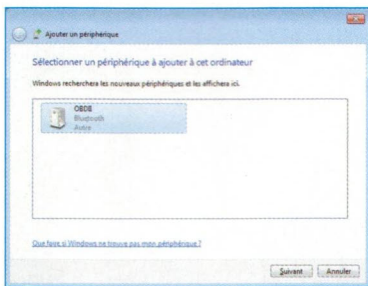


UN DIAGNOSTIC EN 5 ÉTAPES



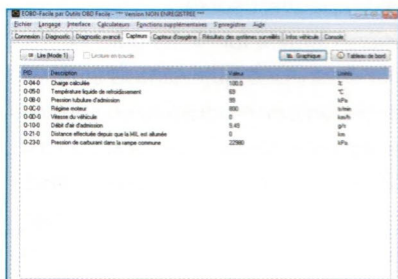
2. Connecter la tablette ou le PC

Dans le cas d'une liaison USB, le boîtier sera automatiquement reconnu. Certains boîtiers peuvent nécessiter des pilotes, généralement fournis ou à télécharger sur le site du fabricant. Si votre boîtier est en Bluetooth, il faut l'appairer avec votre PC ou votre tablette. Lancez la recherche de périphériques Bluetooth. Une fois le boîtier détecté, il apparaît dans la liste des périphériques. En général, il demande un code d'appairage, toujours fourni dans la documentation. La plupart du temps, le code est « 0000 » ou « 1234 ».



3. Lire les informations

Démarrez votre véhicule. Vous pouvez maintenant lancer votre logiciel, ici la version d'essai de EOBD-facile pour PC.

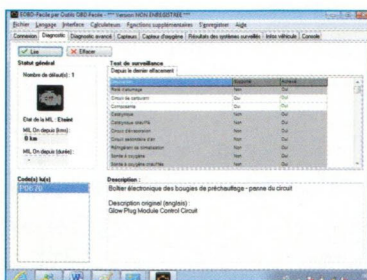


Plusieurs onglets vous proposent d'accéder aux informations du calculateur en temps réel. Attention, en fonction de la version (gratuite ou payante) du logiciel, certaines fonctions peuvent être désactivées.



4. Repérer les codes d'erreur

L'onglet Diagnostic vous permet de repérer les éventuels défauts. Ici, sur une Logan 1.5 dCi 70, le code P0670 indique un dysfonctionnement au niveau du circuit de préchauffage. Selon les logiciels, il est alors possible d'exporter ou d'imprimer ces données afin de disposer d'un premier diagnostic en arrivant chez votre garagiste. Dans certains cas, cela pourra vous faire économiser jusqu'à 60 euros pour une simple lecture des défauts !



1. Repérer et brancher le boîtier

Sur les Dacia, la prise diagnostic se trouve soit dans la boîte à gants, soit dans une trappe à gauche de la planche de bord, sous le volant. Contact coupé, branchez votre boîtier puis allumez le contact. Les diodes s'allument, votre boîtier est prêt.